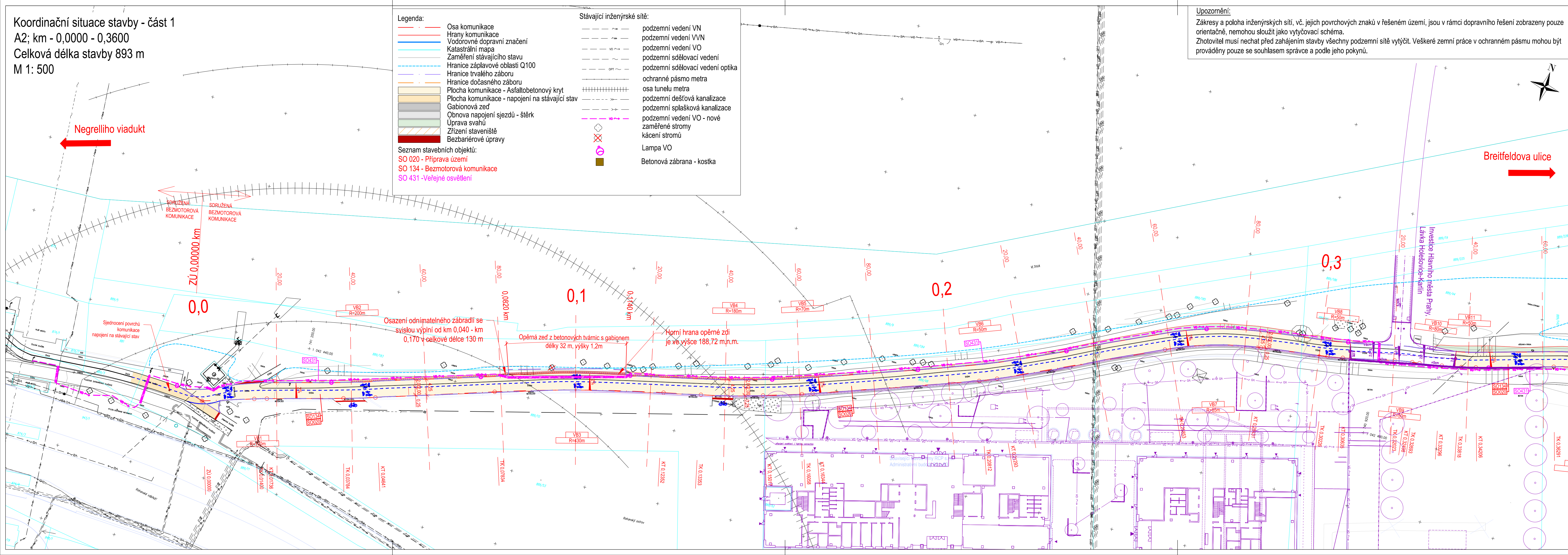


Koordinální situace stavby - část 1  
A2; km - 0,0000 - 0,3600  
Celková délka stavby 893 m  
M 1: 500



Upozornění:  
Zákresy a poloha inženýrských sítí, vč. jejich povrchových znaků v řešeném území, jsou v rámci dopravního řešení zobrazeny pouze orientačně, nemohou sloužit jako vytyčovací schéma.  
Zhotovitel musí nechat před zahájením stavby všechny podzemní sítě vytyčit. Veškeré zemní práce v ochranném pásmu mohou být prováděny pouze se souhlasem správce a podle jeho pokynů.

Č.	Datum	Popis	Vypracoval	Schválil
REVIZE				

Souřadnicový systém S-JTSK, Výškový systém Bpv

Objednatel:		<h1 style="margin: 0;">Městská část Praha 8</h1> <h2 style="margin: 0;">Zemklova 35/1</h2> <h3 style="margin: 0;">180 48 Praha 8 - Libeň</h3>

Kraj: Pražský kraj	Čís.srn.obj.:	15/3224/2018
Katastrální území: Praha 8 – Karlín	Čís.akce:	18025
Akce:	Datum:	11/2021
<b>Úprava bezmotorové komunikace A2 v úseku Breitfeldova - Negrelliho viadukt</b>	Stupeň:	PDPS
	Formát:	5xA4
	Měřítko:	1:500
	Číslo kopie:	Číslo přílohy:
Příloha:	Koordinační situace - část 1	<b>C.3.1</b>